

ASSENTAMENTO PROVISÓRIO DE CARÁTER EMERGENCIAL

DESABRIGADOS EM SANTA CATARINA

tipologias habitação

habitação 02

A habitação tipo 02 foi projetada para suprir as necessidades de quatro a seis pessoas. Sua estrutura é formada da união de três módulos secos, compreendendo os dormitórios e as salas, e um módulo molhado, compreendendo a cozinha e o banheiro, abrangendo um programa de necessidades com 30 m². A distribuição dos ambientes entre os módulos se deu principalmente pelas características das instalações elétricas e hidrossanitárias em cada situação de utilização dos cômodos.

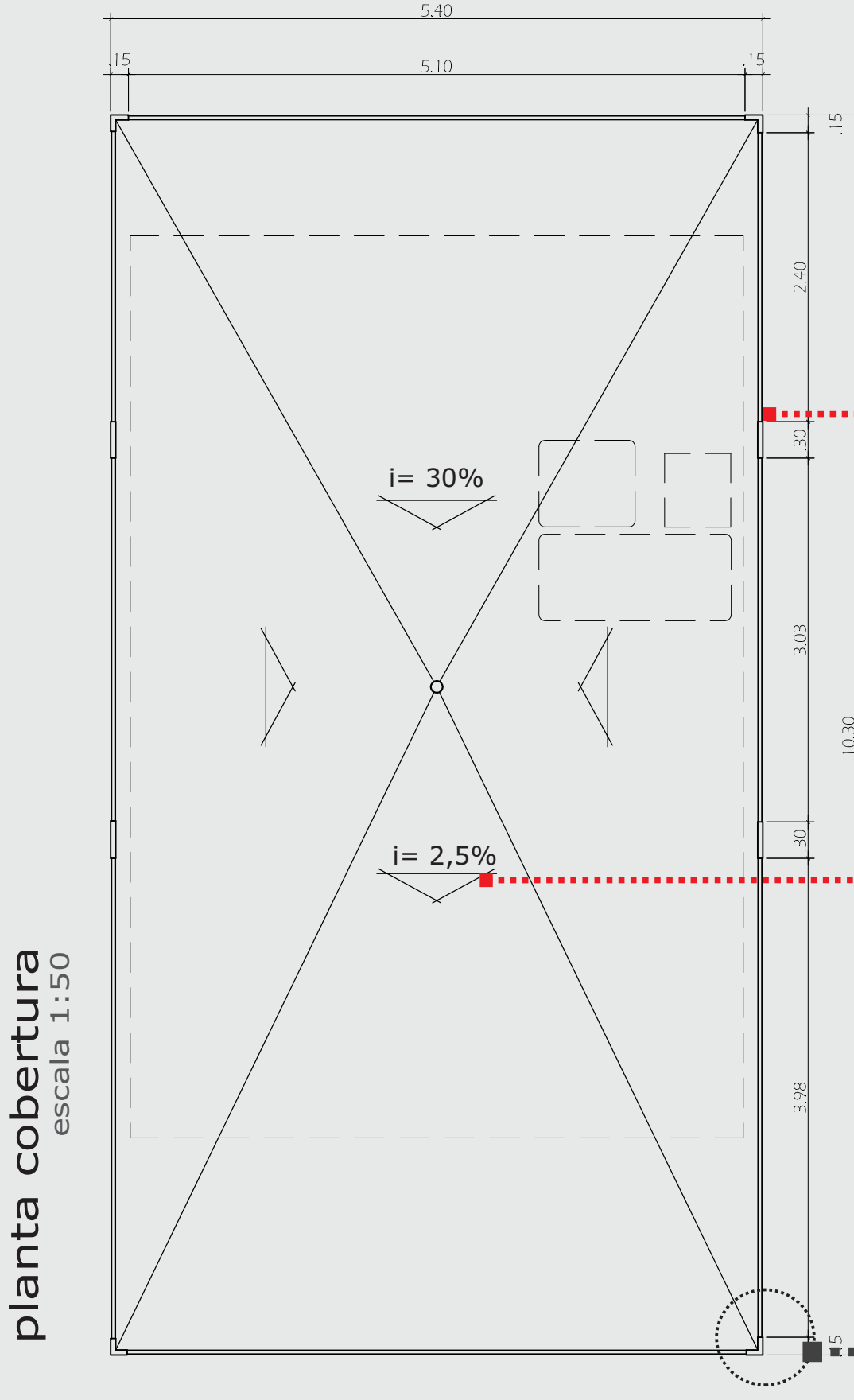
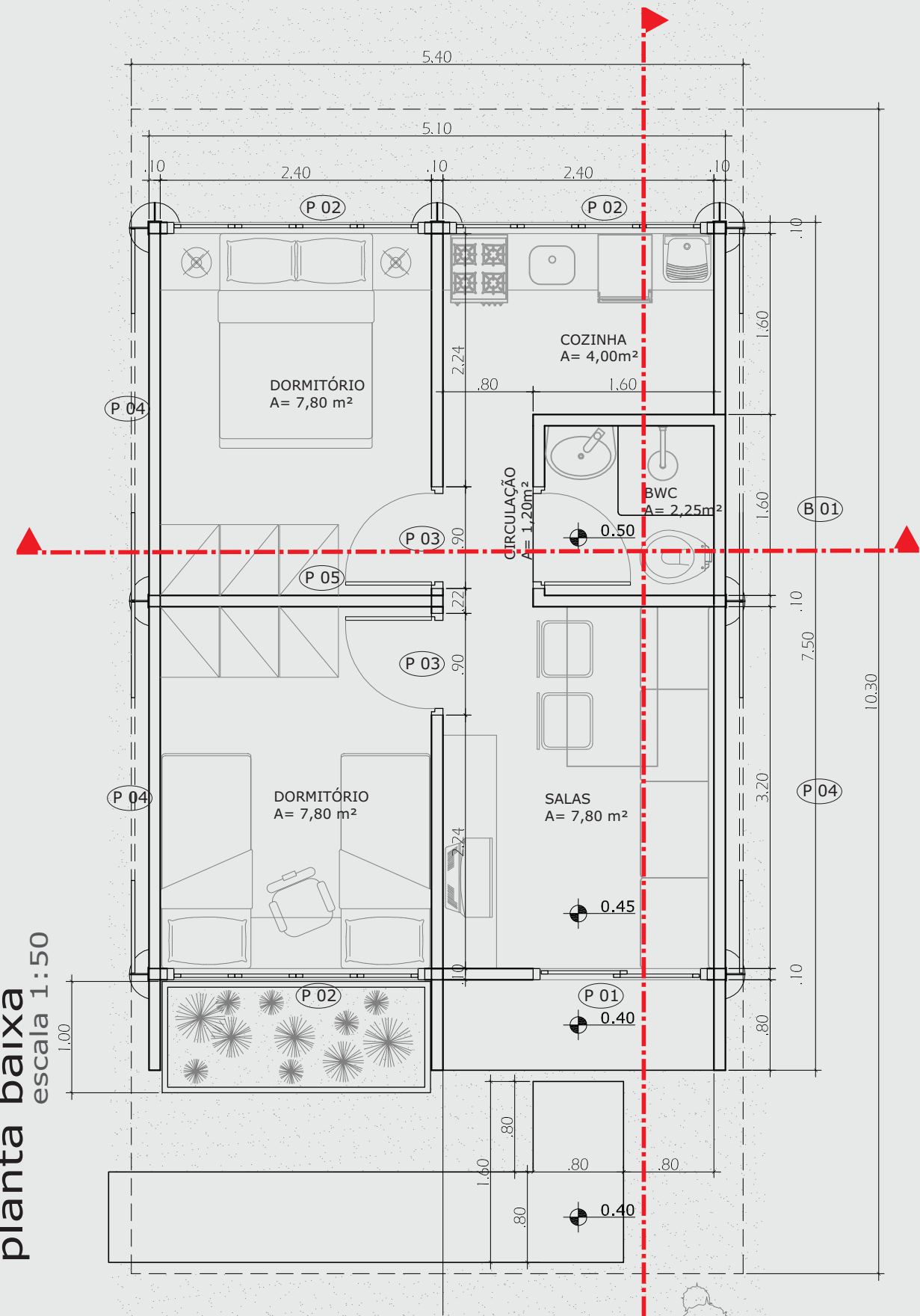
Área Interna: 30,00 m²

Área Externa: 35,60 m²

Painéis Componentes Sistema

Habitação 02:

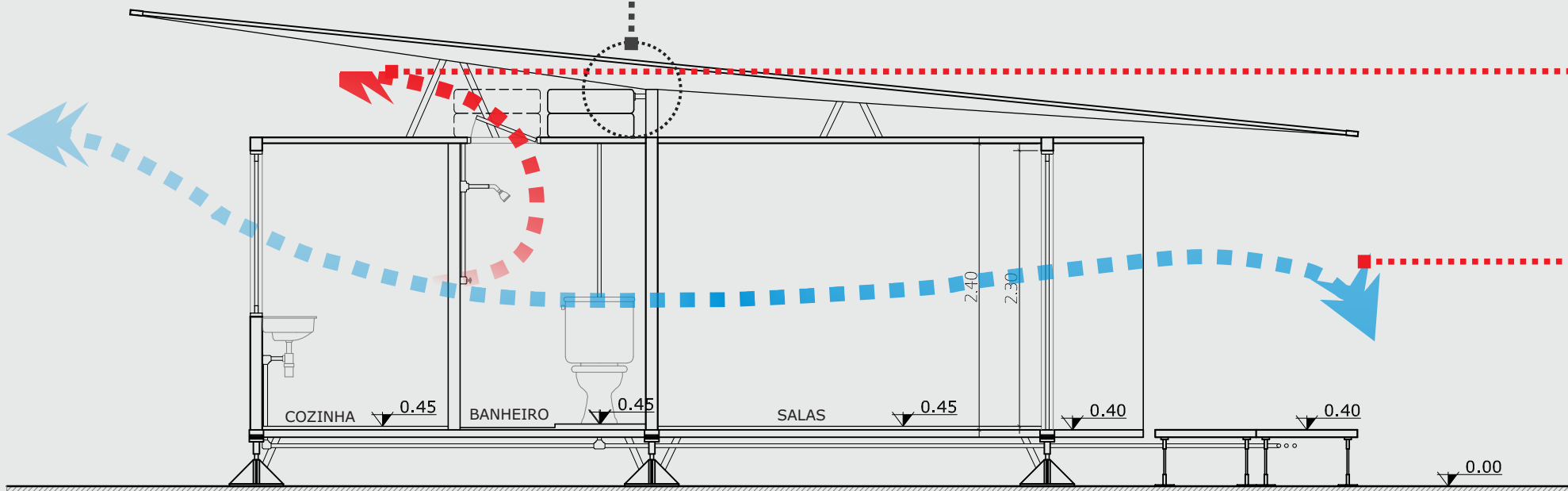
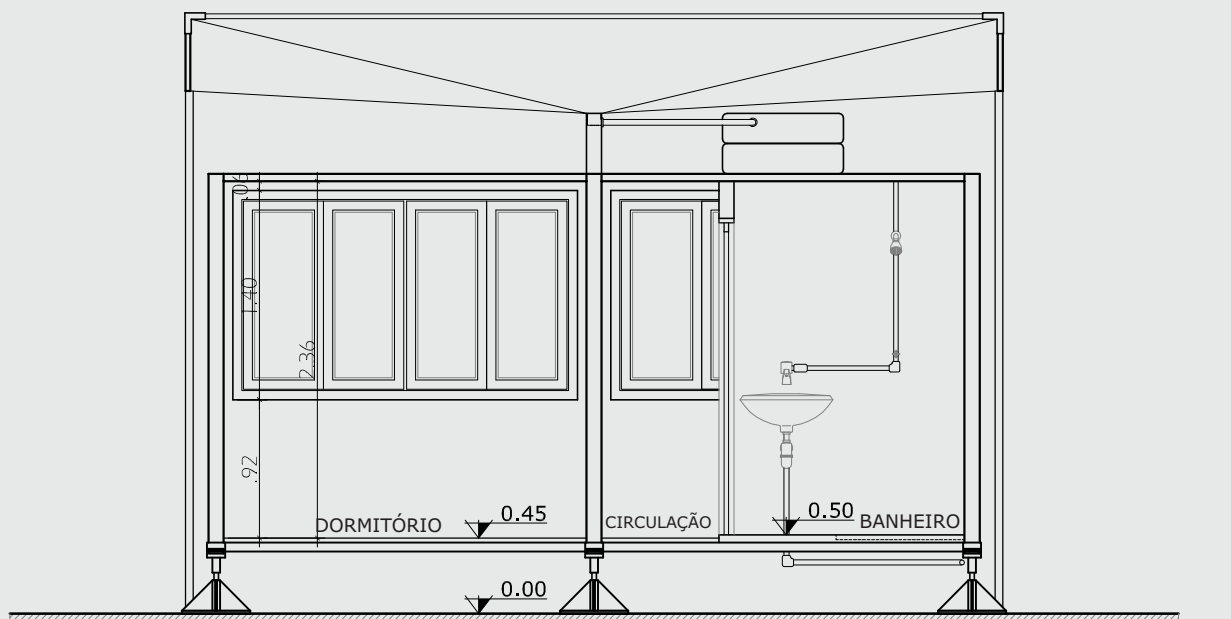
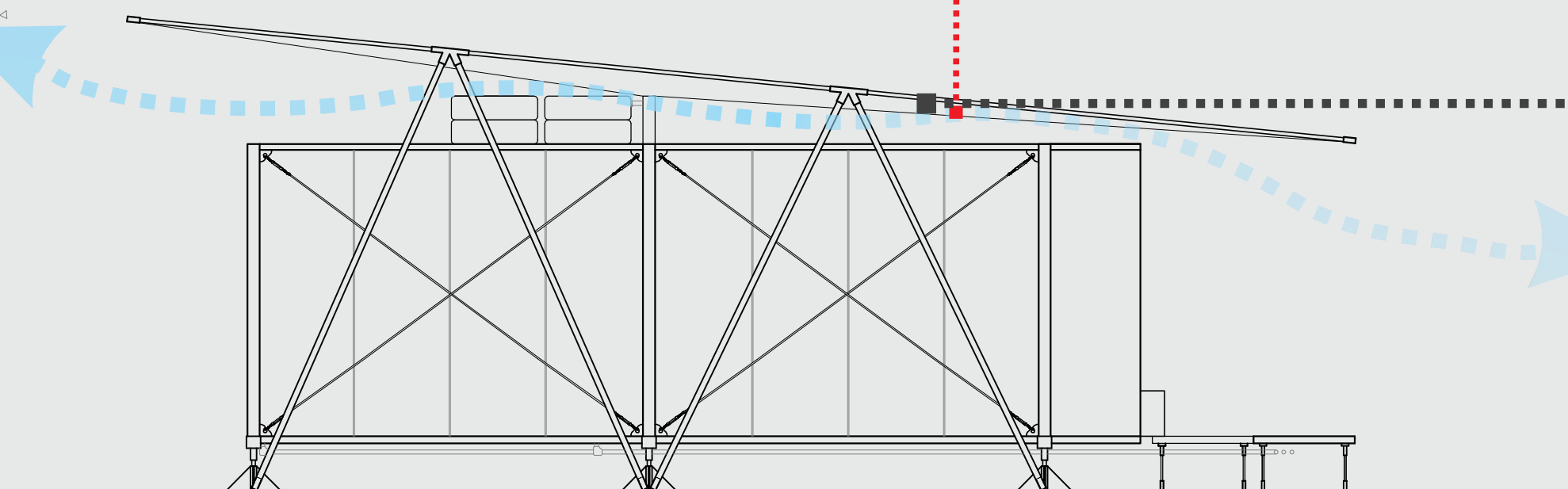
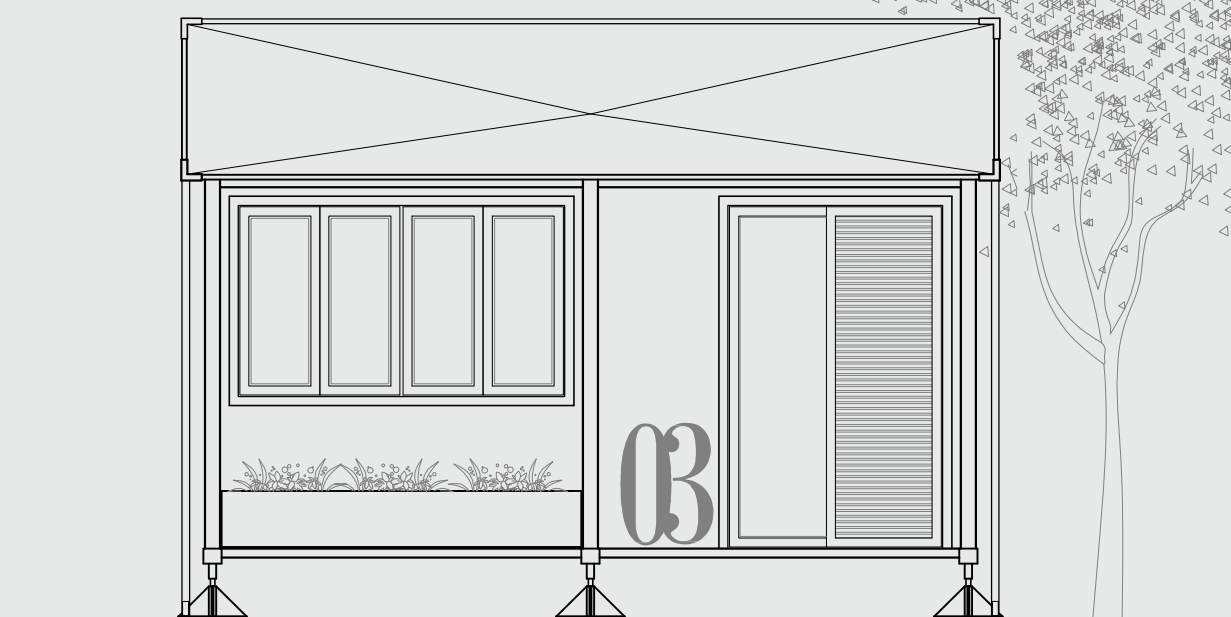
- 01 Pannel Porta Correr (P 01)
- 03 Pannel Janela (P 02)
- 04 Painéis Vedação Externa (P 04)
- 01 Pannel Vedação Interna (P 05)
- 01 Módulo Banheiro (B 01)
- 02 Pannel Porta de Abrir (P 03)
- Painéis PVC complementares



ESTRUTURA COBERTURA INDEPENDENTE, A MEDIDA QUE AS FAMÍLIAS RECONSTRÓEM SUAS CASAS TODA A HABITAÇÃO PODE SER DESMONTADA, OU A COBERTURA PERMANECER

INCLINAÇÃO LONA PVC CONTÍNUA, PARA QUE A ÁGUA PLUVIAL NÃO ACUMULE NA CAÍDA PARA REAPROVEITAMENTO

ISOLAMENTO TÉRMICO É PROPORCIONADO PELAS PRÓPRIAS CARACTERÍSTICAS DOS PAINÉIS DE PVC E PELO COLCHÃO DE AR EXISTENTE ENTRE O FORRO E A COBERTURA.

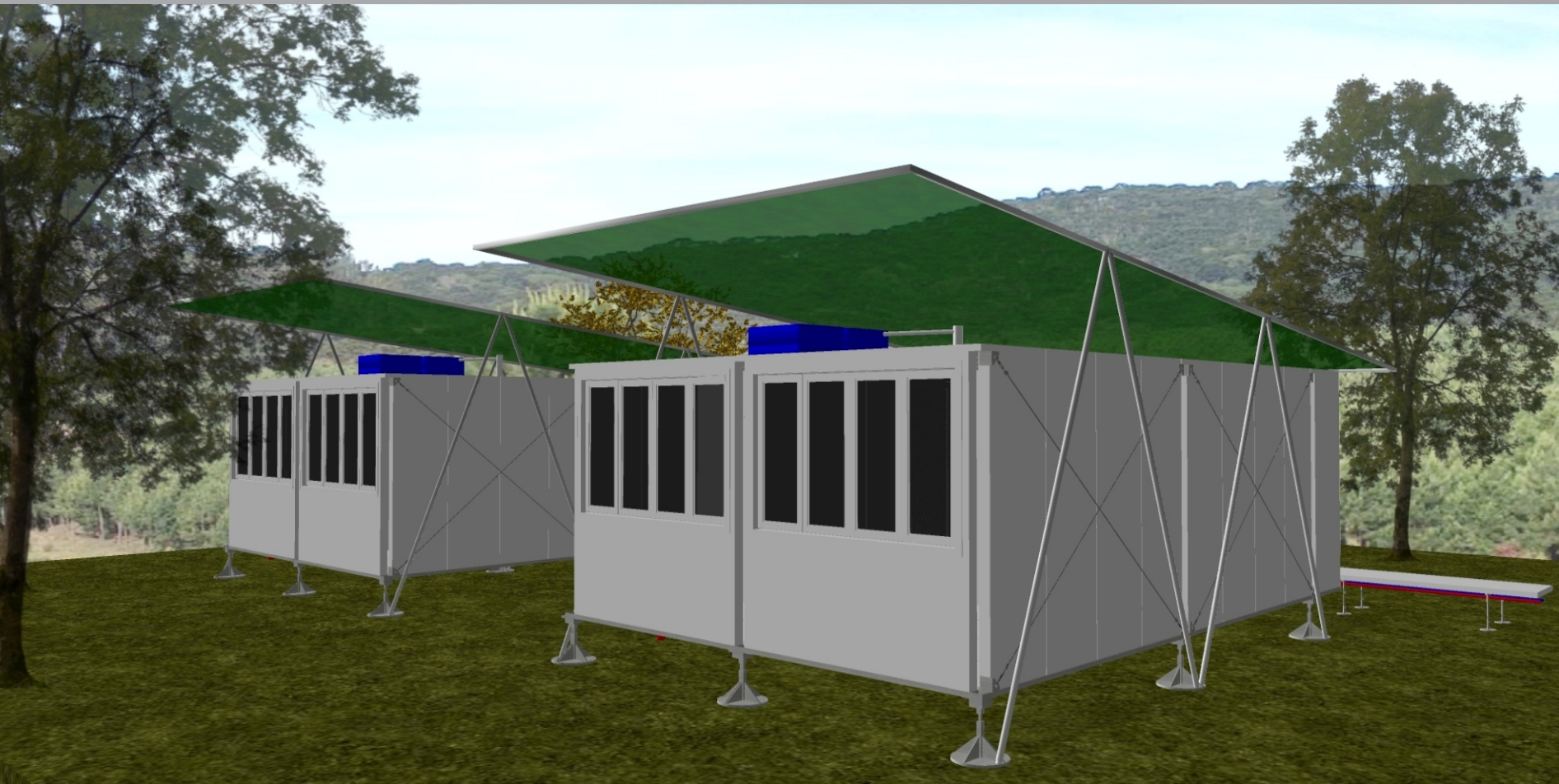


perspectivas habitação

habitação 01



perspectiva _ vista frontal
habitação tipologia 01

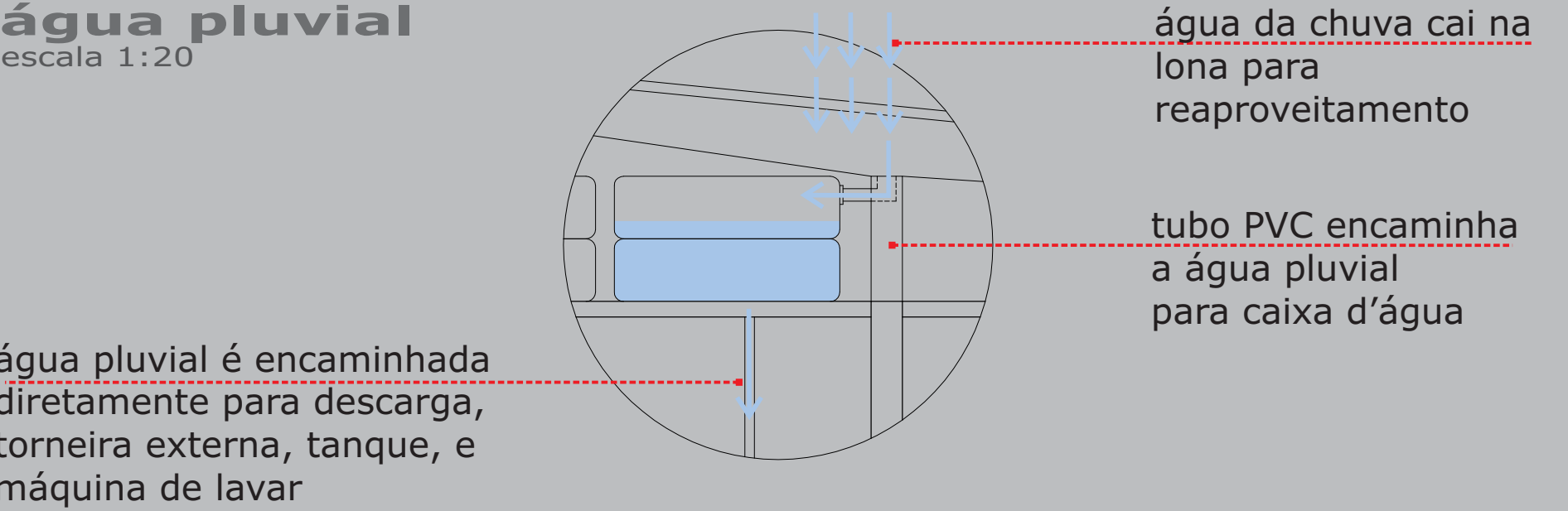


perspectiva _ vista fundos
habitação tipologia 01

detalhe 01

água pluvial

escala 1:20



detalhe 02

encaixe lona PVC

escala 1:20

